

MANUAL DE ACESSO AO PORTAL CEAP

1. Para ter acesso ao Portal deve-se, primeiramente, acessar o site do [Colégio Evangélico Augusto Pestana](#) e clicar no link Portal CEAP, que está disponível no topo da página.



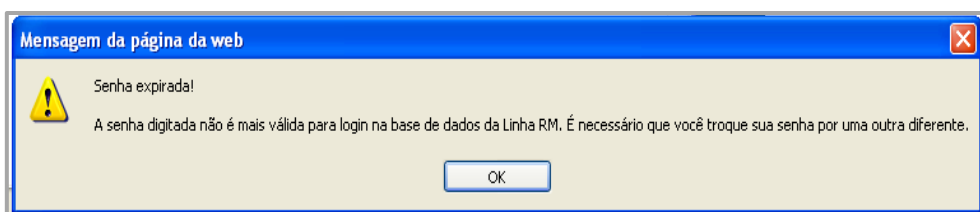
2. Ao clicar no link, será aberta uma nova janela onde será exibida a tela abaixo.



3. No campo usuário, digite o **CPF do responsável acadêmico** com 11 dígitos (apenas números). Em “Senha” digite a senha inicial que é 123456. Clique no botão Entrar. Ao acessar pela primeira vez o portal, será exibida a mensagem abaixo.

4. O usuário também pode ser a matrícula do aluno, conforme o exemplo (**11-nº de matrícula** com 8 dígitos. Ex.: 11-00000000). Estes dados podem ser obtidos diretamente com a Escola. A digitação do número 11, seguido do hífen é a indicação, para o sistema, de que a matrícula se refere ao CEAP.

Ao acessar a primeira vez o sistema com a senha padrão 123456, irá aparecer a mensagem abaixo.

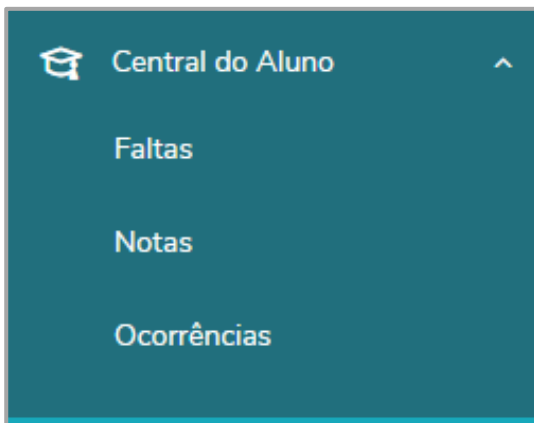


5. Clique em OK e será exibida a tela para a alteração da senha. Digite novamente a Senha Atual (123456) e preencha o campo Nova Senha com uma senha de sua preferência. Preencha também o campo Confirmar Nova Senha com a mesma senha informada no campo acima. Após preencher todos os campos, clique em Concluir para confirmar a alteração da senha. **Tenha o cuidado de anotar a Nova Senha informada!** Necessitando de uma nova senha, entre em contato com a **secretaria do CEAP**.



A screenshot of a web form titled "Troca de Senha". It contains three input fields: "Senha Atual:", "Nova Senha:", and "Confirmar Nova Senha:". At the bottom, there are two buttons: "Cancelar" on the left and "Concluir" on the right. The "Concluir" button is circled in red.

6. A imagem abaixo mostra a tela inicial do portal. Nela é possível acessar os dados acadêmicos, financeiros do ano em curso. Explore o portal, em caso de dúvida entre em contato com a secretaria da escola, para que possamos auxiliar.



Caso o aluno esteja na Educação Infantil ou no 1º, 2º, 3º ano dos Anos iniciais, o parecer estará disponível em "**Ocorrências**".

7. Para alunos a partir do 4º Ano do Ensino Fundamental a 3ª Série do Ensino Médio acessar o menu "**Notas**".